

Annexes

Servitudes d'utilité publique

Bois de Boulogne
Bois de Vincennes

PLU DE PARIS, APPROUVÉ PAR DÉLIBÉRATION DU CONSEIL DE PARIS DU 20 NOVEMBRE 2024

Echelle : 1/10 000

0 125 250 500 750 1 000 m

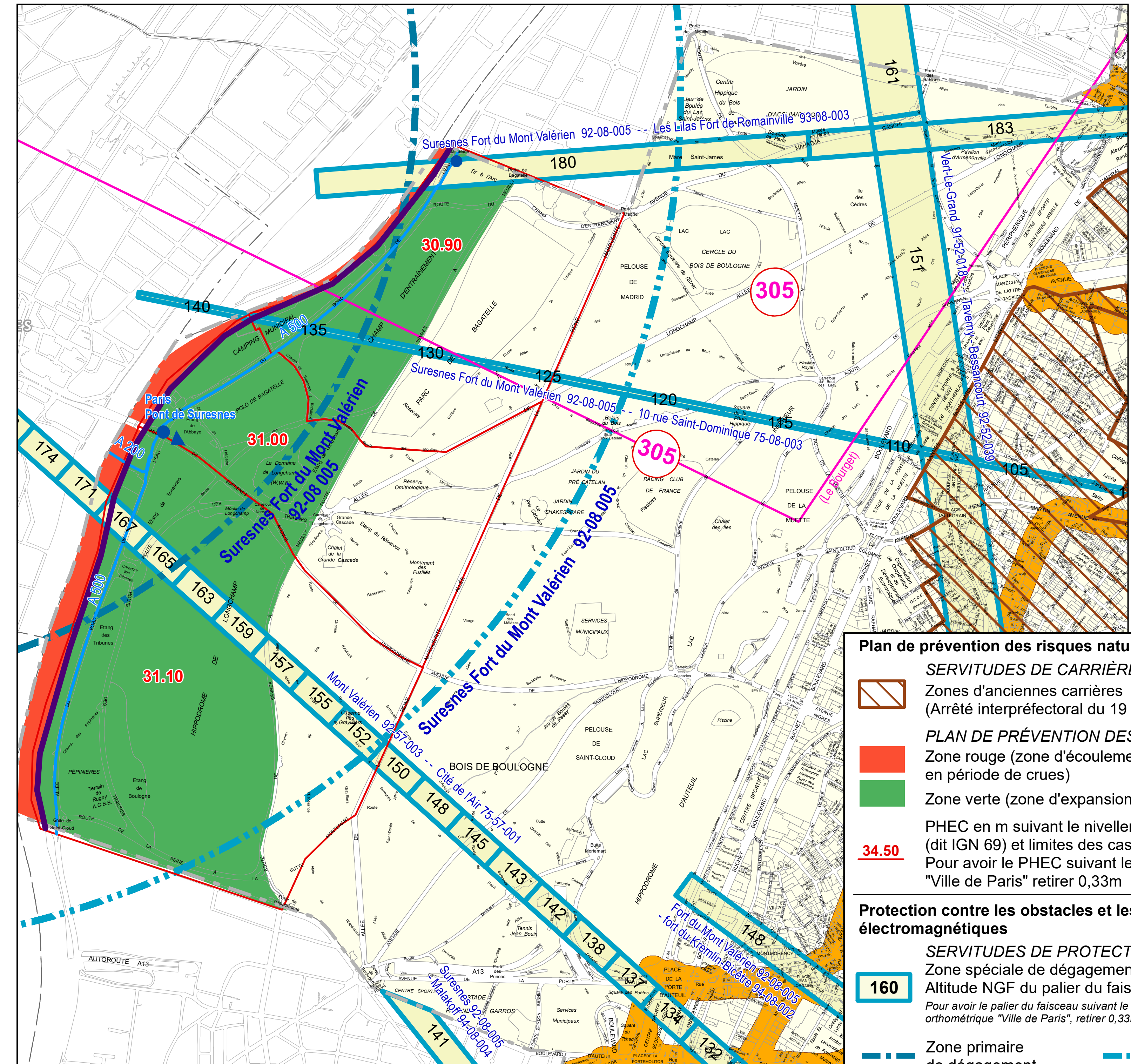
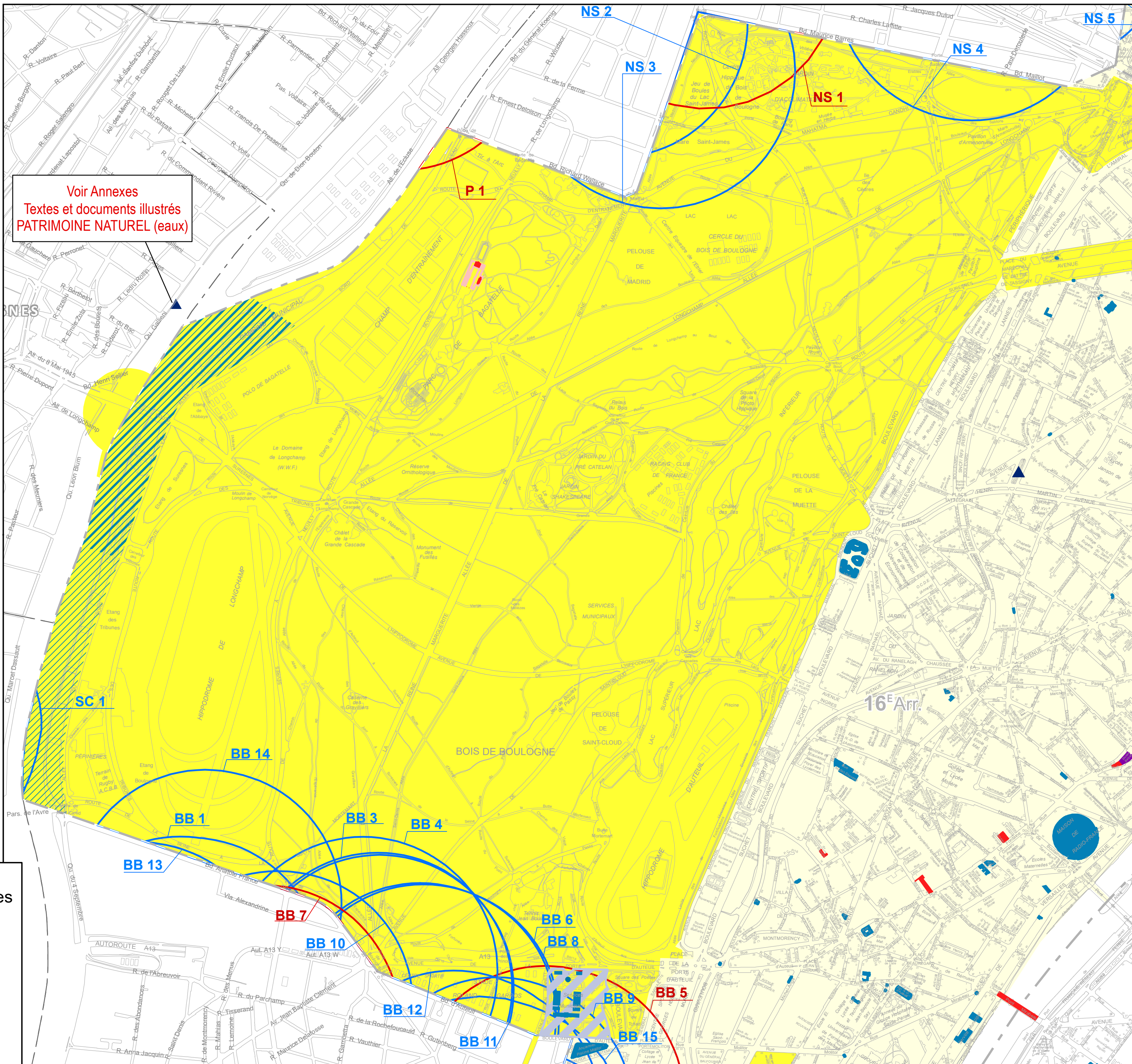
Fond de plan : Mairie de Paris et APUR
Données : Préfecture de Paris

Protection des eaux

- Puits ou forage à l'Albien générant des périmètres de protection immédiat ou rapproché
- Périmètre de protection rapprochée restreint

Protection des monuments historiques et des sites

- Bâtiment ou partie de bâtiment classé au titre des monuments historiques
- Bâtiment ou partie de bâtiment inscrit au titre des monuments historiques
- Bâtiment ou partie de bâtiment inscrit et classé au titre des monuments historiques
- Sol, sous-sol ou ouvrage classé au titre des monuments historiques
- Sol, sous-sol ou ouvrage inscrit au titre des monuments historiques
- Site classé
- Site inscrit
- Périmètre de protection des monuments classés ou inscrits des communes limitrophes



Plan de prévention des risques naturels et technologiques

SERVITUDES DE CARRIÈRES
Zones d'anciennes carrières (Arrêté inter préfectoral du 19 mars 1991)

PLAN DE PRÉVENTION DES RISQUES D'INONDATION
Zone rouge (zone d'écoulement principal du fleuve en période de crues)
Zone verte (zone d'expansion des crues)
PHEC en m suivant le nivellement général de la France (dit IGN 69) et limites des casiers qui leur sont associés. Pour avoir le PHEC suivant le nivellement orthométrique "Ville de Paris" retrier 0,33m

Protection contre les obstacles et les perturbations électromagnétiques

SERVITUDES DE PROTECTION CONTRE LES OBSTACLES
Zone spéciale de dégagement (faisceau)
Altitude NGF du palier du faisceau
160
Pour avoir le palier du faisceau suivant le nivellement orthométrique "Ville de Paris", retrier 0,33m

SERVITUDES DE PROTECTION CONTRE LES PERTURBATIONS ÉLECTROMAGNÉTIQUES
Zone de garde
Zone de protection
Chaque couleur correspond à un centre radioélectrique

Servitudes concernant le gaz de France
Canalisation
Poste de détente
Poste de coupure

Servitudes concernant les oléoducs
Réseau de l'oléoduc TRAPIL
Chambre à vannes de sectionnement

Servitudes concernant le réseau routier
 Emprise autoroutière nécessaire à l'autoroute A86

Servitudes concernant le transport ferroviaire ou gradé
 Assiette maximale des servitudes générée par les infrastructures aériennes et souterraines de la RATP, y compris les ouvrages de raccordement

Servitudes concernant la circulation aérienne
 290 Servitudes aéronautiques (cote d'altitude rattachée au nivellement général de la France)

Cours d'eau Servitude de halage

